

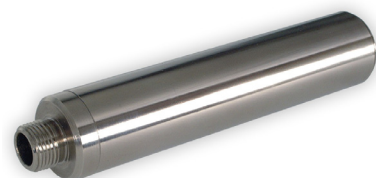
Sugejektor "HERCULES"

Qmt-cares sugejektor HERCULES, har marknadens bästa kapacitet på hela 50 l/min. Tack vare sin kompakta storlek har sugejektorn många användningsområden inom ambulans- och akutvård, i vård- och operationsrum m fl. HERCULES finns med slitsfäste för upphängning på IVA-skena eller med snabbkopplingshane för direktmontage i gasuttag. För applikationer där behov av extra tyst drift av sugejektorn föreligger, finns även Qmt-cares extra ljuddämpare SUPERSILENT (QMTC 7SW10180) som tillbehör.

Vid behov av lägre sugkapacitet går sugejektor HERCULES att spärra vid önskat undertryck (QMTC 7SW101XXS).

Med HERCULES stora kapacitet byggs undertrycket upp snabbt och behandlingstiden kortas. HERCULES maxvacuum är -90 kPa. Undertrycket regleras enkelt och med hög precision tack vare den noggranna reglerventilen. Sugejektorn startas och stängs av med hjälp av avstängningsventilen som är monterad på inloppet. Avstängningsventilen har en grå plastratt med en orange markering. Reglerventilen har en svart plastratt. Båda ventilerna har en tydlig etikett som visar hur de manövreras.

Tack vare den enkla konstruktionen med få delar är sugejektor HERCULES lätt att rengöra. Produkten är utförd med skyddad manometer. Sugejektorn levereras hygieniskt styckförpackad i svetsad påse. Produkten uppfyller standarder EN ISO 9170-1, EN ISO 7396-1, EN ISO 19054, EN ISO 5359, EN ISO 10079-3, EN 837-1 samt EN 1041.



Tillbehör
QMTC 7SW10180 Ljuddämpare
SUPERSILENT

140514_061207:11

Programtext

QMTC 7SW101XX Sugejektor "HERCULES" för montage på IVA-skena eller montage direkt i gasuttag. Ejektorsugen drivs av andningsoxygen eller andningsluft, har avstängningsventil på inloppet, reglerventil för enkel reglering av sugeffekten och tydlig manometer för avläsning av undertryck. Uppfyller standarder EN ISO 9170-1, EN ISO 7396-1, EN ISO 19054, EN ISO 5359, EN ISO 10079-3, EN 837-1 och EN 1041. Produkten levereras väl skyddad och styckförpackad i svetsad påse.

Konstruktion

Sugejektor HERCULES är tillverkad i aluminium och är speciellt framtagen för att ge hög sugeffekt och stor sugkapacitet. Manometern är monterad inkapslad och väl skyddad mot stötar. För strypning av kapaciteten kan sugejektorn utrustas med mekanisk strypning. Tack vare dess konstruktion är ljudnivån enbart 61,4 dBA. Vid användning av ljuddämparen SUPERSILENT blir ljudnivån ännu lägre.

Installationsanvisning

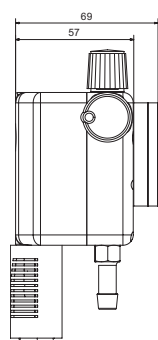
Installation av HERCULES med slitsfäste:

Montera sugejektorn i IVA-klove med slitsfäste. Anslut slangen. Se även "Notera" nedan.

Installation av HERCULES med gasuttagshane:

Anslut sugejektorn i medicinskt gasuttag. Se även "Notera" nedan.

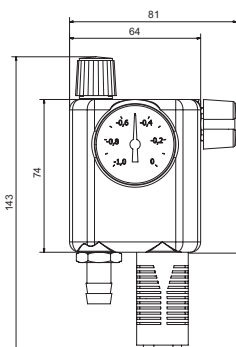
Måttskiss montage i slitsfäste



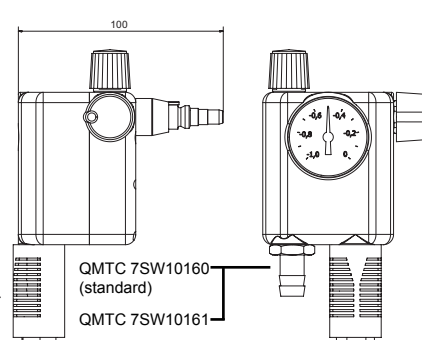
A

Ljuddämpare Standard
48 mm

Måttskiss montage i gasuttag



Ljuddämpare SUPERSILENT
140 mm



Notera

- Slangkopplingar som kläms på slang skall klämmas på ett sådant sätt att hylsslängklämman inte kan återanvändas. Skruvslängklämmor eller dylikt får ej användas.
- Vid egentillverkning måste provningar och riskanalys utföras på produkten. Byts någon komponent ut på Qmt-cares färdigtillverkade slang är det kundens ansvar att se till att slangmontaget, med de utbytta komponenterna, uppfyller kraven i EN ISO 5359. Qmt-care tar inte något ansvar för egentillverkat slangmontage i de fall kunden inte följt dessa anvisningar.
- Installatören skall förvissa sig om att rätt gas och funktion uppnås genom säkerhetsprovning och att utrustningen följer EN ISO 7396-1 samt nationell norm SIS HB 370.
- Observera att produkten måste hållas fri från olja, fett och andra föroreningar.
- Qmt-care rekommenderar att ett mikrobiologiskt filter (QMTC 7271022001) placeras före suginloppet på sugejektorn.
- Qmt-care anmodar att uppsamlingskärl anslutna till sugejektor Hercules alltid är utrustade med överfyllnadsskydd.

Drift & skötsel

Qmt-cares sugejektor är normalt underhållsfri. Tätningar skall dock bytas, vid behov eller senast vart fjärde år efter installationsdatum. Vid årlig driftkontroll kontrolleras kopplingarna så att de inte läcker eller har fått några skador. Förbrukad produkt returneras eller lämnas till auktoriserad återvinningsfirma.

Rengöringsanvisningar

Utrustningens utsida rengörs med desinfektionsmedel.

Varning

Utsätt inte sugejektorn och gasuttag för onödiga krafter. Även om medicinska snabbkopplingshanar för olika gaser är oförväxlingsbara, finns risk för förväxling vid montering. Var noga med att montera snabbkopplingshanarna på rätt slang för rätt gas.

Artikelnummer

QMTC 7SW10129	Ejektorsug HERCULES med slitsfäste och slanganslutning för andningsluft
QMTC 7SW10130	Ejektorsug HERCULES med snabbkopplingshane för direktmontage i gasuttag för andningsluft
QMTC 7SW101290	Ejektorsug HERCULES med slitsfäste och slanganslutning för andningsoxygen
QMTC 7SW101300	Ejektorsug HERCULES med snabbkopplingshane för direktmontage i gasuttag för andningsoxygen
QMTC 7SW10129S	Ejektorsug HERCULES med slitsfäste och slanganslutning som är spärrad
QMTC 7SW10130S	Ejektorsug HERCULES med snabbkopplingshane för direktmontage i gasuttag som är spärrad
QMTC 7SW10129K	Ejektorsug HERCULES direktmonterad på IVA-klove

Tillbehör:

QMTC 7SW10141	Vacuum-chip standard -90 kPa*	QMTC 7SW10180	Ljuddämpare SUPERSILENT
QMTC 7SW10150	Vacuum-mätare	QMTC 7SW10170	Ljuddämpare standard
QMTC 7SW10160	Slanganslutningsnippel för 9mm slang (standard)	QMTC 7271022001	MSF Mikrobiologiskt filter
QMTC 7SW10161	Slanganslutningsnippel för 12 mm slang		

* Vacuum-chip är kompletta med packningar och klaffventiler.