

Sugenhet Victoria

Låter mindre än din PC

Ett speciellt system för ljud och vibrationsminskning ger en extremt tyst och lugn användning med en ofattbart låg ljudnivå

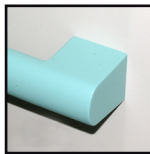
enbart 39,4 dB

Färgkodad manometer för säker vakuumpåsyn



Trippel överflödningskydd

Grepp för bekväm användning



Upplyst av/på - knapp

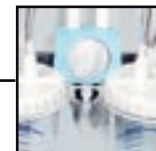
Quick-Vac för snabb, lätt och säker slanganslutning



Säkerhet
Vakumregulator designad för höger- och vänsterhands användning

Skenan tillförsäkrar maximal flexibilitet. -Ni kan fästa en eller två flaskor av valfri storlek och/eller andra nödvändiga tillbehör

Integrerad kateterhållare



Växlingsventil -skiftar vakuumpåsyn från en flaskor till en annan med ett enkelt grepp

eller förvaringskorg



Lättgående hjul med säkerhetsbroms
Antistatiska hjul-Tillbehör



Luftstyrd fotpedal för användning upp till 2 meter från sugenheten - tillbehör



Sugenhet Victoria

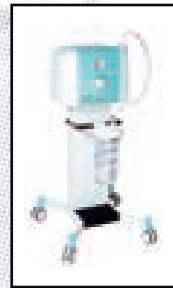


- * Underhålls- och oljefritt aggregat
- * Pålitlig hög prestanda
- * 6 års garanti på aggregatet
- * Kontinuerlig drift



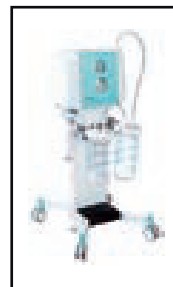
Victoria Portable

Tyst och effektiv sugenhet för medicinska praktiker och avdelningar. Lämplig för snabb användning i alla lägen.



Victoria Versa

Den mest populära högprestanda-modellen särskilt lämplig för vårdavdelningar, operation, uppvak, IVA, o.s.v.



Victoria Lipos

Högprestandalösning designad särskilt för fettsugning och operationsrum.

Victoria Thorax

En sugenhet speciellt designad för ordinär användning samt Thorax och magkirugi- dränage och IVA.

Systemet kan användas för långsiktigt, upp till 30 dagar, kontinuerligt dränage. Tack vare den unika lösningen möjliggör Victoria Thorax full sugkapacitet även under dränage.

Typ	Portable	Versa	Thorax	Lipos
Artikelnummer	QMTC 711-1110	QMTC 711-1120	QMTC 711-1130	QMTC 711-1140
Uppsamlingskärl 2L med press-on lock	•	•		•
Uppsamlingskärl 2L med skruvlock			• 2 st	
Hållare för 2L uppsamlingskärl, sidmontage	•			
Hållare för 2L uppsamlingskärl, för Euro-skena		•	• 2 st	•
PVC-sugkrets med stoppventil	•	•	•	•
Quick-Vac Slanganslutning	•	•	•	•
Mobilt stativ		•	•	•
Begränsningsventil vattenfylld			•	
Sugkapacitet nominell ± 5%	43 l/min	43 l/min	43 l/min	50 l/min
Sugkapacitet effektiv ± 5%	38 l/min	38 l/min	38 l/min	45 l/min
Vakuüm	0-90 kPa (0-680 mmHg)	0-90 kPa (0-680 mmHg)	0-90 kPa (0-680 mmHg)	0-93 kPa (0-700 mmHg)
Ljudnivå	L _A eq 39,4 dB	L _A eq 39,4 dB	L _A eq 39,4 dB	L _A eq 39,4 dB
Nätspänning	230 V/50-60 Hz	230 V/50-60 Hz	230 V/50-60 Hz	230 V/50-60 Hz
Dimensioner (b x h x d)	510x450x210	370x970x280	370x970x280	370x970x280
Vikt (utan tillbehör)	12 kg	21 kg	24 kg	21 kg
Dränage			0-40 cmH ₂ O	

Tillbehör för alla Victoria modeller

Art.nr

Elektronisk överfyllnadsskydd*	QMTC 711-5101
Fotomkopplare*	QMTC 711-5102
Elektronisk modul för intermittent sugning*	QMTC 711-5103
Manometer för tryckvisning vid thoraxdränering	QMTC 7111-087-004
Växlingsventil	QMTC 711-5107
Mobilt stativ	QMTC 711-5104
Hållare för 2L uppsamlingskärl, för Euroskena	QMTC 711-5108
Hållare för 2L uppsamlingskärl, sidmontage på enheten	QMTC 711-5113
Hållare för 4L uppsamlingskärl, för Euroskena	QMTC 711-5109
Sugkretshållare	QMTC 711-5110
Förvaringskorg	QMTC 711-5105
Silikonslang med sugavstängning (1,5 m)	QMTC 7305-888-003
Silikonslang 8x14 mm (25 m)	QMTC 7232-008-014
PVC-slang 8x12 mm (20 m)	QMTC 7231-008-003
Hållare för kateterbehållare, dubbel	QMTC 711-5112
Hållare för kateterbehållare, enkel	QMTC 711-5111
Kateterbehållare utan hållare	QMTC 7111-888-021
Begränsningsventil vattenfylld	QMTC 711-5106
Uppsamlingskärl 2L Press-on lock	QMTC 7111-888-201
Uppsamlingskärl 2L Skruvlock	QMTC 7111-888-200
Uppsamlingskärl 4L Press-on lock	QMTC 7111-888-400
Uppsamlingskärl 2L Polysulfone med skruvlock	QMTC 7111-888-288
Engångssugpåsar MONOKIT	QMTC 7114-087-001
Stoppventil	QMTC 7111-008-001
Mikrobiologiskt sugfilter MSF, (20st)	QMTC 7271-022-001
Uppsamlingskärl 2L utan lock för MONOKIT	QMTC 7111-888-204

* Endast fabriksmonterad



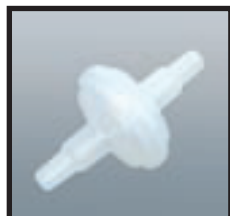
Engångssugpåsar
MONOKIT



0,5-4L Polykarbonat
uppsamlingskärl,
Autoklavbara upp till
20 gånger



Begränsnings-
ventil vattenfylld
för exakt thorax-
användning



MSF-Mikrobiologiskt
sugfilter (20st)



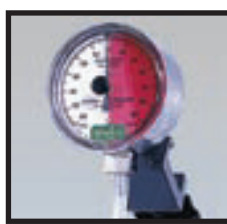
Stoppventil för
betydande verknings-
gradsökning



Elektronisk
överfyllnadsskydd



Kateterbehållare
och hållare



Manometer för precis
fortlöpande tryckvis-
ning vid thoraxdrä-
nage



Luftstyrd fotom-
kopplare